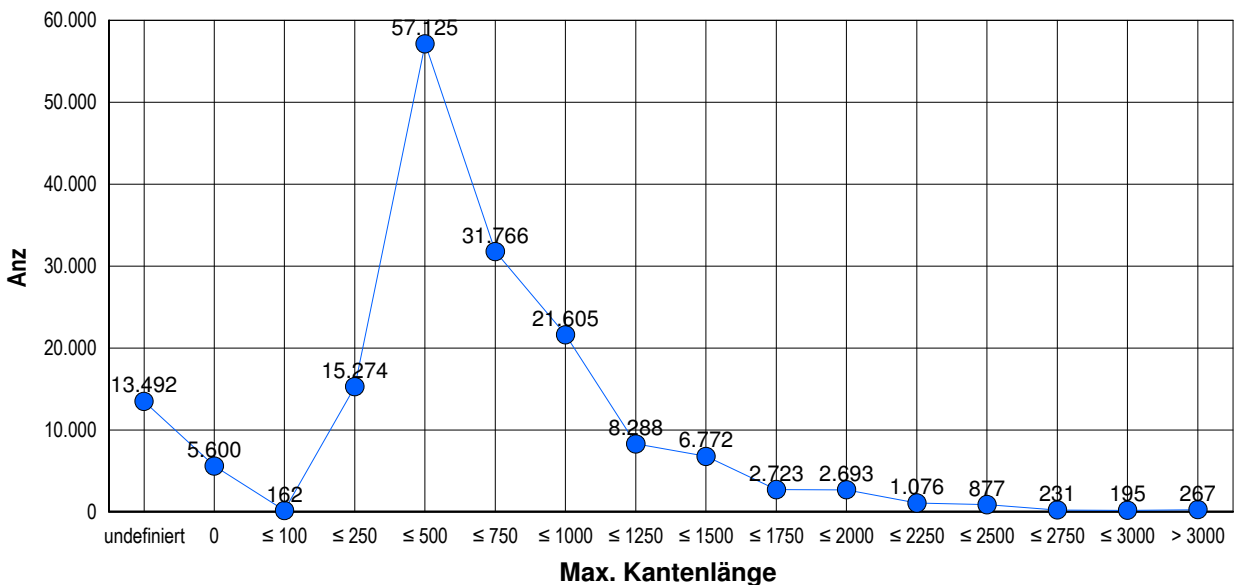


Kantenlängen-Statistik Klimax-Kanalaufmaßberechnung

Datum: 20.05.2010 Seite: 1 / 2

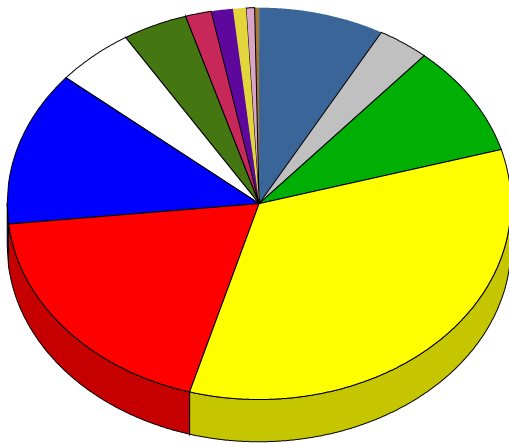
Kunde: kein Filter gesetzt
 Projekt: kein Filter gesetzt
 Zeitraum: 01.01.2009 - 31.12.2009

Max. Kantenlänge	Anz	qmKa	qmFo	qm	qm / Bauteil
undefiniert	13.492				
0	5.600		424,94	424,94	0,08
≤ 100	162	16,06	128,00	144,06	0,89
≤ 250	15.274	7.024,71	8.479,85	15.504,56	1,02
≤ 500	57.125	41.286,67	34.976,64	76.263,31	1,34
≤ 750	31.766	34.560,94	27.015,19	61.576,13	1,94
≤ 1000	21.605	30.343,85	28.270,18	58.614,03	2,71
≤ 1250	8.288	13.531,21	15.984,93	29.516,14	3,56
≤ 1500	6.772	13.839,11	16.869,29	30.708,40	4,53
≤ 1750	2.723	6.101,12	8.846,30	14.947,42	5,49
≤ 2000	2.693	6.631,38	10.517,13	17.148,51	6,37
≤ 2250	1.076	1.868,85	5.347,44	7.216,29	6,71
≤ 2500	877	2.420,05	4.622,06	7.042,11	8,03
≤ 2750	231	362,87	1.561,22	1.924,09	8,33
≤ 3000	195	340,93	1.454,99	1.795,92	9,21
> 3000	267	586,10	2.573,04	3.159,14	11,83
Summe:	168.146	158.913,85	167.071,20	325.985,05	1,94



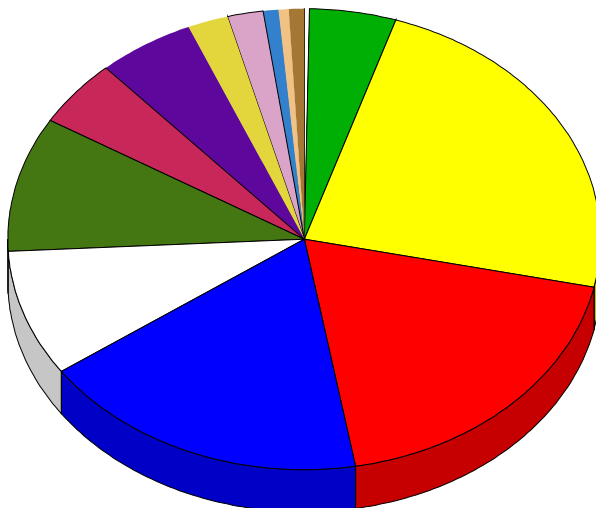
Kunde: kein Filter gesetzt
 Projekt: kein Filter gesetzt
 Zeitraum: 01.01.2009 - 31.12.2009

Verteilung nach Anz



undefiniert	8,0%
0	3,3%
≤ 100	0,1%
≤ 250	9,1%
≤ 500	34,0%
≤ 750	18,9%
≤ 1000	12,8%
≤ 1250	4,9%
≤ 1500	4,0%
≤ 1750	1,6%
≤ 2000	1,6%
≤ 2250	0,6%
≤ 2500	0,5%
≤ 2750	0,1%
≤ 3000	0,1%
> 3000	0,2%
Total:	100,0%

Verteilung nach qm



undefiniert	0,0%
0	0,1%
≤ 100	0,0%
≤ 250	4,8%
≤ 500	23,4%
≤ 750	18,9%
≤ 1000	18,0%
≤ 1250	9,1%
≤ 1500	9,4%
≤ 1750	4,6%
≤ 2000	5,3%
≤ 2250	2,2%
≤ 2500	2,2%
≤ 2750	0,6%
≤ 3000	0,6%
> 3000	1,0%
Total:	100,0%